

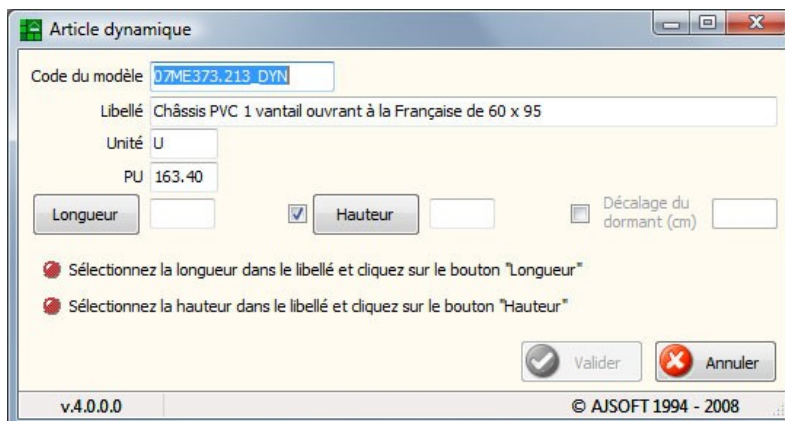
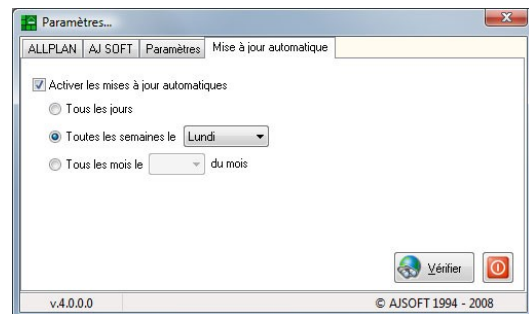


## EVOLUTIONS ALLMETRE V4

**Nouvelle installation** avec simplification des différentes options d'installation et un paramétrage automatique optimisé.

**Versión réseau** : permettant d'installer l'ensemble de la partie commune des données sur le poste et répertoire de votre choix. Ainsi le partage des données en est grandement facilité.

**Une mise à jour automatique** : permet d'avoir toujours la dernière version d'Allmétré AJS installée automatiquement sur votre poste. Ainsi dès qu'une évolution est disponible pour Allmétré AJS, le programme interroge nos serveurs et vous met automatiquement à jour de votre version logicielle. (Nécessite un contrat de maintenance à jour).



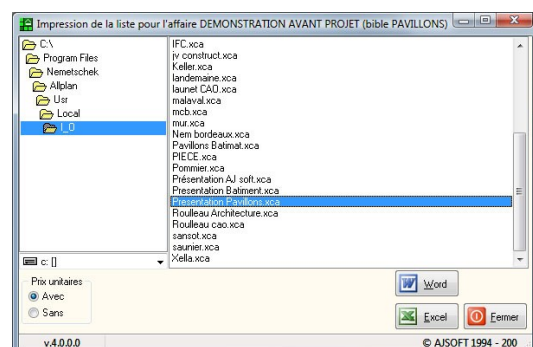
**Les articles dynamiques** : la version 3 avait introduit les articles conditionnels, la version 4 d'Allmétré AJS apporte les articles dynamiques. Ainsi il suffit maintenant de disposer dans Allplan BIM d'une macro correspondant à un modèle de menuiserie avec un prix moyen. Lorsque vous posez votre macro déformable (associée à l'ouvrage contenant l'article dynamique), redimensionnez en fonction de vos besoins la menuiserie pour répondre aux

caractéristiques du projet. Lors des éditions, l'article correspondant à la menuiserie est créé automatiquement à la dimension désirée (en tenant compte des dormants si nécessaires pour une meilleure approche graphique). Le prix de la menuiserie est également recalculé automatiquement en fonction des dimensions de la nouvelle menuiserie qui est comparé aux dimensions de la menuiserie prise pour article dynamique. Ainsi en plus des articles conditionnels, les articles dynamiques vous apportent encore plus de facilité de conception dans Allplan BIM avec une approche économique pour le chiffrage rapide de tous vos projets.

**Nouvelle fonctionnalité** permettant de sélectionner automatiquement l'ouvrage sur lequel vous êtes lors d'une commande de remplacement d'articles dans un ensemble d'ouvrages. Ainsi, si vous le souhaitez, le remplacement n'est fait que dans l'ouvrage dans lequel vous êtes, sans avoir éventuellement besoins de le chercher dans une liste d'ouvrages.

**Simplification des éditions** : un seul bouton d'édition permet maintenant d'accéder à la liste des fichiers de calculs générés par Allplan BIM, sélectionnez le fichier que vous souhaitez éditer, ensuite choisissez simplement le format d'édition Word ou Excel (Microsoft).

**Choix du format d'édition** : le programme prend maintenant en charge les nouveaux formats de fichiers d'Office 2007 (Microsoft) '.dotx' et '.xlsx' en plus des formats habituels.



**Facilité d'exploitation** : lors de la duplication d'une composition d'ouvrage la fenêtre de sélection des ouvrages devient flottante afin de la placer où vous le souhaitez pour faciliter la lecture des écrans.

**Export Design2Cost** : l'export vers Design2Cost (Nemetschek) est accessible à partir des menus d'Allmétré AJS.

**Imports des articles dans DescWord ou CAP** : lors de l'import des articles calculés dans Allplan BIM à partir d'Allmétré AJS. Les programmes DescWord et CAP d'AJ Soft détectent automatiquement la présence des articles dynamiques et une fonctionnalité vous permet si vous le souhaitez de valider indépendamment le prix de chaque article dynamique lors de l'importation dans le métré des logiciels afin de valider les prix de ces derniers et être ainsi au plus juste dans l'estimation et le chiffrage de vos projets. (Dans le programme CAP, le prix de pose reste inchangé, seul le prix de fourniture est recalculé en fonction de la dimension de l'article dynamique.)



30, rue René Coty  
Zone Acti-Sud  
85000 LA ROCHE SUR YON  
FRANCE  
Tel. +33 251 62 26 25  
Fax +33 251 62 26 43  
Internet [www.ajsoft.fr](http://www.ajsoft.fr)  
e-mail [contact@ajsoft.fr](mailto:contact@ajsoft.fr)