

# CAP

## Etudes, Contrat, Chantier, Synthèse



### Etude

L'ensemble des éditions de CAP se fait sous Microsoft Word ou Microsoft Excel offrant une liberté totale d'adaptation, de présentation et une diffusion aisée des différents documents.

La minute de métré de CAP est simple et conviviale. CAP permet de saisir le métré en ayant à l'écran la minute de métré pour l'ensemble du projet.

CAP permet une saisie du quantitatif des pavillons de façon indépendante ou par recopie d'un pavillon type qui sera adapté pour le projet en cours.

Var.	Code	Libellé	U	Quantité	Prix deb.
<b>GROS OUVRE</b>					
<b>Ensemble : TRAVAUX EXTERIEURS</b>					
<b>02000 TERRAIN</b>					
020001		PREPARATION DU TERRAIN			
0200115		Description de terrain			
0200115.2		Barrère de protection physico-chimie anti-termites	m2	369,750	4,50 €
<b>SOLS LÉVABLES DE LA SURFACE CONSTRUITE</b>					
<b>02002</b>					
<b>CONSTITUTION DES PLATES-FORMES</b>					
020021		Décapage		209,750	
020021.1		Décapage de la terre végétale	m2	204,750	3,20 €
<b>SURFACE CONSTRUITE ET VORME D'ACCES</b>					
<b>020025</b>					
<b>Fixation de la forme</b>					
020025.3		Tranchée et réglage de terre végétale	m2	219,250	6,10 €
<b>02003</b>					
<b>IMPLANTATION DES OUVRAGES</b>					
020031		Ploutages, repères	U	1,000	325,00 €
020031.2		Installation de la construction			
<b>02004</b>					
<b>INSTALLATIONS DE CHANTIER</b>					
020041		Cérames et passades			
020041.1		Débris de chantier			
020041.1.1		Débris en sacs pour évacuation ultérieure	m3	20,000	32,20 €

Le logiciel Allmétré AJS permet de globaliser les ouvrages de la bible CAP et simplifie fortement la création des projets dans la CAO AllPlan (Nemetschek). Les assistants fournis permettent un gain de temps supplémentaire dans la CAO. Le projet réalisé dans AllPlan, CAP récupère les quantités d'Allmétré AJS et chiffre automatiquement l'ensemble des ouvrages provenant de AllPlan. Ces derniers pourront être complétés avec des ouvrages mis directement dans le Métré. Le chiffrage d'un projet devient ainsi automatisé.

### Les Ratios de vérification :

n°	Nature	Projet	% projet	% base
11	TERRAIN	16 859,43 €	8,72%	7,16%
12	CONSTITUTION DES PLATES-FORMES	1 939,48 €	1,61%	0,63%
13	IMPLANTATION DES OUVRAGES	325,00 €	0,27%	0,25%
14	INSTALLATIONS DE CHANTIER	664,00 €	0,58%	0,25%
16	RESEAUX ORGANIQUES	2 296,95 €	5,19%	4,13%
17	AMBIAGEMENTS DE SURFACES	252,00 €	0,21%	0,25%
2	FONDACTIONS	6 552,61 €	4,68%	6,83%
23	ENCAISEMENT DES OUVRAGES	405,55 €	0,34%	0,34%
24	FONDACTIONS DIRECTES SUR LE SOL	1 959,09 €	1,25%	1,59%
26	STRUCTURES PORTANTES DES VOLUMES DE TRANSITION	1 763,07 €	1,46%	2,46%
27	FAÇADES DES VOLUMES DE TRANSITION	1 879,80 €	1,56%	1,44%
3	PANOS	33 447,38 €	27,74%	32,26%
31	OSATIRES	1 879,59 €	1,56%	1,86%
32	MURS ET REVERES PORTEURS	3 426,12 €	2,86%	3,06%
35	CLOISONNEMENT	6 276,66 €	5,20%	4,84%
36	TRAITEMENT DES PAREMENTS VERTICAUX	7 137,81 €	5,92%	6,59%
37	EQUIPEMENT DES COUVERTURES EXTERIEURES	7 880,00 €	6,54%	6,76%
38	PROTECTIONS	2 205,00 €	1,83%	2,51%
39	EQUIPEMENT DES COUVERTURES INTERIEURES	2 680,00 €	2,22%	2,62%
4	OUVRAGES HORIZONTALS	25 247,00 €	20,93%	21,26%
41	PLANCHERS	7 649,25 €	6,34%	8,15%
42	PLAFONDS	2 479,88 €	2,06%	2,64%
44	SOLS	10 898,32 €	9,00%	7,27%
46	SALLIES ET RETRAIT	462,00 €	0,38%	0,46%
47	ISOLATION DES PAREMENTS HORIZONTALS	4 884,65 €	4,13%	7,56%
6	TOITURES	6 489,24 €	7,88%	10,40%
61	OSATIRES DE TOITURES	1 366,72 €	1,12%	1,37%
62	COUVERTURES EN ARTICLES ELEMENTS	4 884,65 €	4,13%	7,56%
63	EVACUATION DES EAUX	966,92 €	0,80%	1,06%
69	ACCESSOIRES DE TOITURES	299,92 €	0,24%	0,36%
7	EQUIPEMENTS ORGANIQUES	39 721,48 €	34,64%	14,84%
71	CONDUITS ET GAINES	1 245,00 €	1,03%	2,39%

Les ratios de vérification permettent une analyse du coût d'un projet en le décomposant par lot, par nature d'ouvrages et en comparant ces résultats à une base enregistrée contenant les projets de votre choix. Vous disposez ainsi d'un outil permettant de vous alerter sur une éventuelle anomalie dans le chiffrage de votre projet. De même cet outil permet des estimations rapides en exploitant les différents coûts/m<sup>2</sup> (habitable, HO, etc.).

Le Choix des entrepreneurs : vous pouvez affecter un marché à plusieurs entreprises à l'intérieur d'un lot. Vous visualiserez la marge entre votre sélection et le montant déboursé sec théorique.

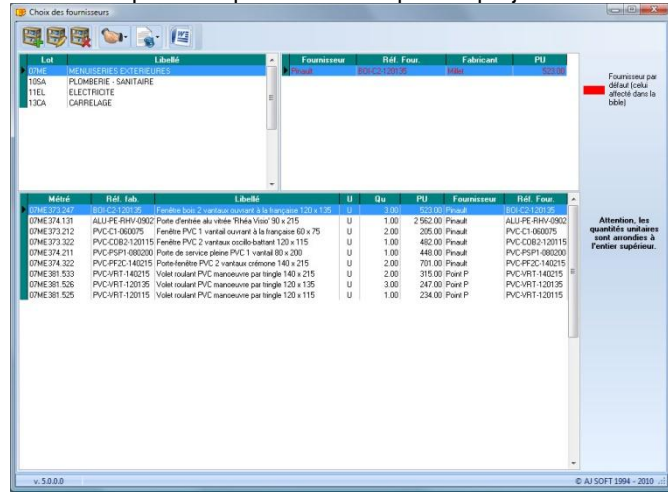
Vous pouvez ainsi retenir les entreprises en fonction de leurs coûts et éditer les bons de commande correspondant.

Code	Bible	Libellé	Unité	Quantité	Entreprise
1.1.10.1.	0200164.213	Fournure PVC diamètre 90 / 100	m	6,500	MACON AND CO
1.1.10.2.	0200164.41	Pose d'un câble de centrage	ENIS	1,000	MACON AND CO
1.1.11.1.	0200167.211	Fournure en PVC-U de 45 x 11,9	m	6,500	MACON AND CO
1.1.12.1.	0200168.11	Tranchée pour échangeur d'ax géothermique	m	50,000	MACON AND CO
1.1.12.2.	0200168.2	Massif d'ancrage pour borne de prise d'air extérieur	U	1,000	MACON AND CO
1.1.12.3.	0200168.3	Réglet entraxe écarté	m	1,000	MACON AND CO
1.1.13.1.	0200173.12	Aire de voirie légère gravillonnée	m2	15,000	MACON AND CO
1.1.2.1.	0200121.1	Décapage de la terre végétale	m2	284,750	MACON AND CO
1.1.3.1.	0200125.3	Échangeur et réglage de terre végétale	m2	219,250	MACON AND CO
1.1.4.1.	0200131.2	Implantation de la construction	U	1,000	MACON AND CO
1.1.5.1.	0200141.1	Cérames en sacs pour évacuation ultérieure	m3	20,000	MACON AND CO
1.1.6.1.	0200145.2	Panneaux de chantier réglementaire	U	1,000	MACON AND CO
1.1.7.1.	0200161.1	Tranchée	m	85,000	MACON AND CO
1.1.7.2.	0200161.213	Canaillonnements EP en PVC-U de DN 110	m	51,500	MACON AND CO
1.1.7.3.	0200161.24	Branchement de canaillonnements sur réseaux communaux	U	1,000	MACON AND CO
1.1.7.4.	0200161.312	Boîte de branchements section intérieure 400 x 400 mm	U	6,000	MACON AND CO
1.1.7.5.	0200161.41	Canaillons à grille en PVC de diamètre 100	m	2,500	MACON AND CO
1.1.7.6.	0200161.612	Drains en PVC diamètre 100	U	52,000	MACON AND CO
1.1.8.1.	0200162.11	Tranchée	m	15,000	MACON AND CO
1.1.8.2.	0200162.12	Canaillonnements EU - EV en PVC-U de DN 110	m	52,000	MACON AND CO
1.1.8.3.	0200162.24	Branchement de canaillonnements sur réseaux communaux	U	1,000	MACON AND CO

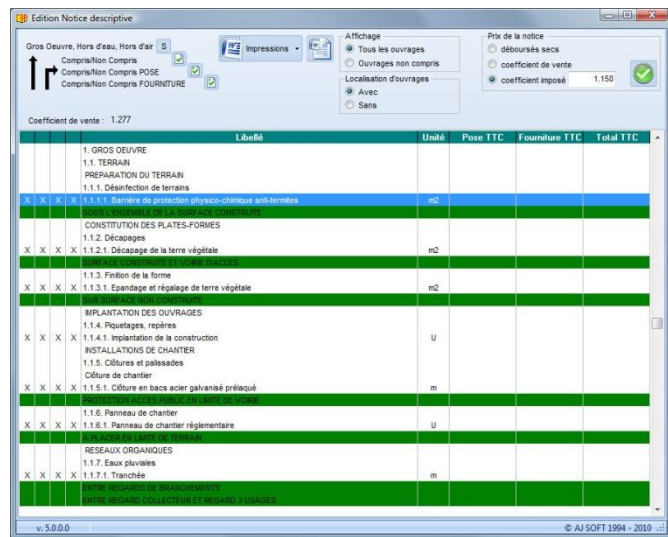
Le Prix de commercialisation intègre les frais fixes (contrôle du sol, plan et permis de construire, visa architecte, etc.), les marges et imprévus, les cautions, taxes et frais divers sur le dossier et le métré, l'assurance 'dommages ouvrages', la commission du commercial et des coefficients pondérateurs sur chacun de ces éléments, ainsi que des coefficients sur chaque lot du devis et les coûts de branchements.

Lot	Libellé	Unité	Prix	Coef.	Prix x coef.
<b>Contrôle du sol</b>					
	Devis		300,00 €	1,000	300,00 €
	Etude Géotechnique	Forfait	1 500,00 €	1,000	1 500,00 €
	Visa architecte - superficie > 170 m²	Forfait	400,00 €	1,000	400,00 €
<b>Marge sur les frais fixes</b>					
			2 200,00 €	0,175	385,00 €
	Imprévus sur les frais fixes		2 565,00 €	0,020	51,70 €
<b>Total des frais du dossier</b>					
<b>2 636,70 €</b>					
<b>01. GROS OUVRE</b>					
01.1	OPTION : CHEMINÉE INTERIEURE		140,00 €	1,000	140,00 €
02.	ENDUITS EXTERIEURS		4 930,00 €	1,000	4 930,00 €
03.	CHARPENTE BOIS		3 166,72 €	1,000	3 166,72 €
04.	COUVERTURE - ZINGUERIE - ETANCHÉITE		7 042,49 €	1,000	7 042,49 €
05.	MENUISERIES EXTERIEURES		10 993,00 €	1,000	10 993,00 €
06.	MENUISERIES INTERIEURES		5 123,67 €	1,000	5 123,67 €
08.	OPTION : EQUIPEMENTS DE PLACARDS		452,69 €	1,000	452,69 €
09.	PLATRERIE - CLOISONS SECHES		11 533,20 €	1,000	11 533,20 €
07.1	OPTION : CHEMINÉE INTERIEURE		1 560,00 €	1,000	1 560,00 €
08.	PLUMBERIE - SANITAIRE		5 880,50 €	1,000	5 880,50 €
09.	ELECTRICITE		6 819,16 €	1,000	6 819,16 €
09.1	Option : INSTALLATION PHOTOVOLTAIQUE		12 420,00 €	1,000	12 420,00 €
10.	CHAUFFAGE - VENTILATION		17 216,32 €	1,000	17 216,32 €
11.	CARRELAGE		9 476,56 €	1,000	9 476,56 €
12.	PEINTURES		5 241,93 €	1,000	5 241,93 €
13.	CLOTURES		-	1,000	-
13.1	OPTION : CLOTURE		2 550,00 €	1,000	2 550,00 €
14.	ESPACES VERTS		-	1,000	-
14.1	OPTION : ESPACES VERTS		1 722,00 €	1,000	1 722,00 €

Le Détail par fournisseur permet d'éditer un bon de commande pour chaque fournisseur pour le projet.

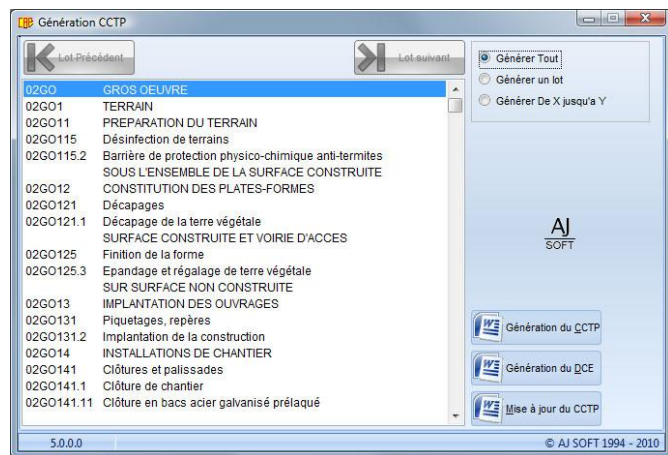


La Notice descriptive édite un documents Word incluant les ouvrages compris et non compris, les branchements et les montants de vente (prix déboursé sec) de ces derniers.



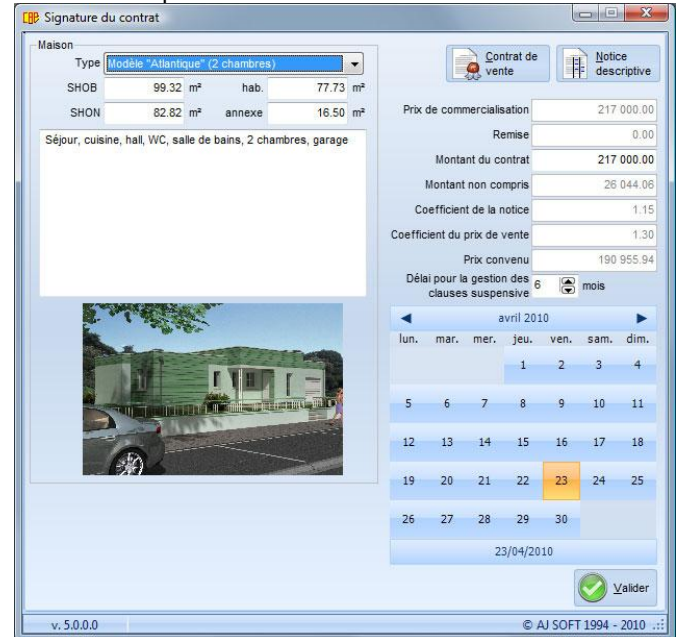
L'option CCTP permet la rédaction automatique d'un document (le Cahier des Clauses Techniques Particulières) contenant l'ensemble des réglementations et règles de mise en œuvre des ouvrages du projet.

Le CCTP permet une protection vis à vis des éventuelles malfaçons rencontrées sur le chantier.



## Contrat

La Signature du contrat permet l'édition du contrat de vente, le calcul des appels de fond, ainsi que le contrôle des conditions suspensives.

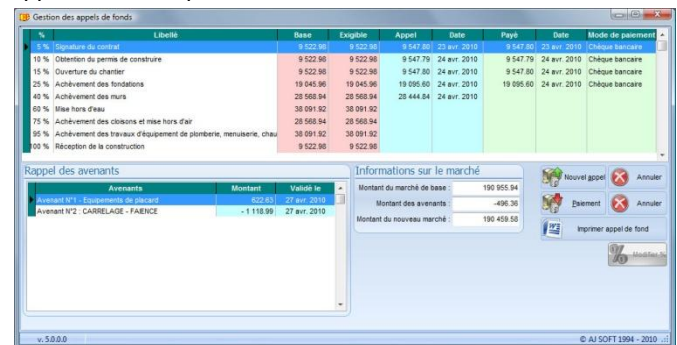


**CAP** impose ensuite de saisir les différentes dates correspondant au Bornage du terrain, Dépôt du permis, Accord du permis, Mise au point technique, Ouverture des compteurs, Plan de chantier, contrôle des Bons de commande, Assurance, Ouverture du chantier. En respectant la saisie de ces dates, cela permet de vérifier le bon démarrage du chantier.

## Chantier

Le Planning prévisionnel permet de définir les périodes d'interventions des différentes entreprises.

Les Appels de fonds permettent de lancer les différents appels de fonds au client. Le programme CAP intègre automatiquement les avenants acceptés et recalcule les appels de fonds en conséquence. Les pourcentages des appels de fonds peuvent être redéfinis.



Les Avenants prennent en compte les travaux supplémentaires au projet demandé par le client. CAP gère la saisie de l'avenant, ainsi que les éditions des bons de commande entreprises et fournisseurs, et les appels de fonds correspondants

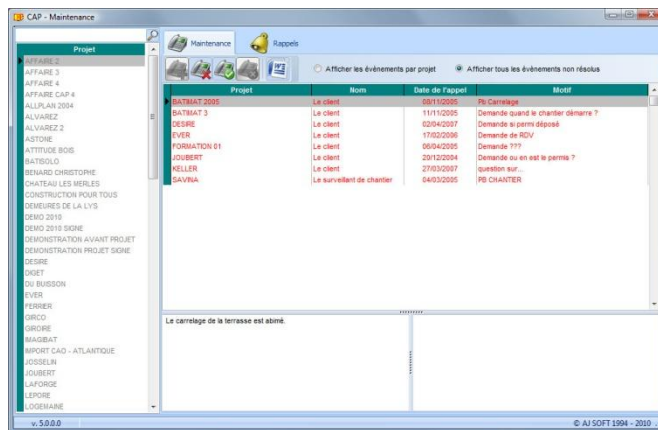
Les Comptes rendus de chantier permette d'éditer un compte rendu avec la convocation des entreprises à la prochaine réunion, les observations générales et observations propre à chaque entreprise et permet d'intégrer la météo pour définir les retards chantier.



La Maintenance permet d'enregistrer les différents appels des clients, surveillant de chantier et entrepreneur concernant un projet, la date de l'appel, le motif ainsi que la date et l'action faite pour répondre ou résoudre l'appel.

Le programme de Maintenance peut être installé indépendamment de CAP sur l'ensemble des postes de la société (Secrétaire, Directeur, etc.).

La Gestion du courrier permet d'automatiser l'ensemble de vos courriers à destination des contacts, clients, entreprises et fournisseur.



**Le fonctionnement Réseau de CAP :** Le forfait réseau **CAP** est proposé pour permettre le fonctionnement de **CAP** en réseau, 2 modules sont gérés avec des droits d'accès :

- le 1<sup>er</sup> module permet l'accès à la partie '**Etude**' ;
- le 2<sup>ème</sup> module permet l'accès aux parties '**Contrat**', '**Chantier**' et '**Synthèse**'.

Ces modules correspondent à des licences. Ces licences sont dites flottantes. Cela permet à l'ensemble des postes de se connecter à **CAP**, mais chaque partie de **CAP** ne peut être ouverte simultanément qu'en fonction du nombre de licence disponible par module.

**Les droits d'accès à CAP :** Certaines informations étant confidentielles, CAP permet de personnaliser les droits d'accès de chaque utilisateur afin que ce dernier n'accède qu'aux éléments et informations le concernant. Il est ainsi possible de définir plusieurs profils (Directeur, Comptable, Métreur, Surveillant de chantier, Administrateur réseau, Secrétaire, ...).

**AJ SOFT** propose un contrat de maintenance ainsi que des formations personnalisées, vous permettant un travail en toute efficacité et sécurité.

**CAP** est fourni avec une bibliothèque de 18 lots reprenant la majorité des ouvrages courants. Cette bibliothèque est spécifique à l'activité de construction de maisons individuelles. Vous également créer de nouvelles bibliothèques et ou ajouter de nouveaux lots.

Liste des lots de la 'Bible PAVILLONS'			
Lot n° 1	V.R.D.	Lot n° 10	PLOMBERIE - SANITAIRE
Lot n° 2	GROS OEUVRE	Lot n° 11	ELECTRICITE
Lot n° 3	ISOLATION EXTERIEURE	Lot n° 12	CHAUFFAGE – VENTILATION
Lot n° 4	ENDUITS EXTERIEURS	Lot n° 13	CARRELAGE
Lot n° 5	CHARPENTE BOIS	Lot n° 14	REVETEMENTS DE SOLS COLLES
Lot n° 6	COUVERTURE - ZINGUERIE - ETANCHEITE	Lot n° 15	PEINTURES
Lot n° 7	MENUISERIES EXTERIEURES	Lot n° 16	CLOTURES
Lot n° 8	MENUISERIES INTERIEURES	Lot n° 17	ESPACES VERTS
Lot n° 9	PLATRERIE - CLOISONS SECHES	Lot n° 18	ASSAINISSEMENT

Cap est un produit AJ Soft.

Version réseau ou monoposte : uniquement sur système PC équipé de Windows 32 et 64 bits : XP, Vista, 7.

✂.....

Pour toute information ou présentation :

Nom : \_\_\_\_\_

Société : \_\_\_\_\_

Adresse : \_\_\_\_\_

CP : \_\_\_\_\_ Ville : \_\_\_\_\_

Tel. : \_\_\_\_\_ Fax : \_\_\_\_\_



30, rue René Coty - Zone Acti Sud  
85000 La Roche Sur Yon

Tel. +33 (0) 251 62 26 25  
Fax +33 (0) 982 62 09 03  
E-mail [contact@ajsoft.fr](mailto:contact@ajsoft.fr)  
Internet [www.ajsoft.fr](http://www.ajsoft.fr)