

Allmétré AJS permet de réaliser le métré et devis des projets dessinés dans la CAO Allplan et l'exploitation des résultats dans les logiciels AJ Soft.

De la CAO au devis

Allmétré AJS fournit et gère une bibliothèque d'ouvrages spécifiquement adaptée à l'architecture (y compris ossature bois) qui est directement affichable dans la CAO **Allplan**.

Tous les ouvrages 3D et les macros dans **Allplan** peuvent être associés à un ouvrage **Allmétré AJS**. Ainsi l'ensemble d'un projet va pouvoir être automatiquement chiffré dès la fin de la maquette 3D du projet.

Ouvrez dans **Allplan** la fonction mur et sélectionnez l'enduit, le mur porteur, le doublage, pour ensuite les retrouver directement chiffrés après calcul de la liste de sortie correspondante dans **Allmétré AJS** ou **CAP** ou **DescWord** avec l'ensemble des articles associés (fondations, ossature béton, arase, etc.). Faites de même avec la fonction pièces, définissez les prestations pour chaque pièce du projet. Vous retrouvez l'ensemble des articles, rentrant dans la composition des ouvrages dessinés, chiffrés dans **Allmétré AJS** ou **CAP** ou **DescWord**.

La bibliothèque d'ouvrages

Composition de la bible d'ouvrages PAVILLONS de l'affaire DEMONSTRATION AVANT PROJET

Code	Libellé	Unité
A.	CONSTRUCTION PROPREMENT DITE	
A.1	INFRASTRUCTURE	
A.11	Encaissement des ouvrages	m3
A.11.01	Terrassement mécanique	m3
A.11.01.01	Terrassement mécanique sans enlèvement en terrain meuble	m3
A.11.01.10	Terrassement mécanique avec enlèvement en terrain meuble	m3
A.11.05	Terrassement manuel	m3
A.11.05.01	Terrassement manuel sans enlèvement y compris remblais prof. < 1 m	m3
A.11.10	Remblais seul	m3
A.11.10.01	Remblais en tout venant d'apport	m3
A.12	Fondations théoriques	m
A.12.01	Semelles filantes en béton	m
A.12.01.01	Semelles filantes en gros béton coulées à pleines fouilles	m
A.12.01.02	Semelles filantes en béton armé coulées à pleines fouilles	m
A.12.02	Semelles ponctuelles en béton	U
A.12.02.01	Semelles ponctuelles en béton armé - dimension 0,60 m x 0,60 m	U
A.12.11	Longrines en béton	m
A.12.11.01	Longrine béton coulé en place sur béton de propreté	m
A.13	Volumes de transition	
A.131	Ossatures des volumes de transition	
A.131.1	Poteaux	m
A.131.1.01	Poteaux en béton armé coulé en place	m
A.131.1.01.01	Poteau béton armé avec coffrage en infrastructure	m
A.131.1.10	Poteaux métalliques	m
A.131.1.10.01	Poteau métallique en profilé IPE 200	m
A.131.1.10.04	Poteau métallique en profilé HEA 200	m

Code	Libellé	Unité	PU	Formule
02G0232.1	Fouilles en tranchées ou ponctuelles	m3	17.90	Longueur*0.50*0.70
02G0237.1	Remblaiement des ouvrages de fondations	m3	14.00	Longueur*0.30*0.45
02G0241.1	Béton de propreté pour semelles	m3	98.00	Longueur*0.50*0.05
02G0241.3	Semelles en béton armé	m3	220.00	Longueur*0.50*0.20
02G0269.21	Arase étanche hydrofugée	m	2.20	Longueur

v.4.5.0.0 © AJSOFT 1994 - 2009

La bibliothèque d'ouvrage est fournie en standard. Elle intègre 3 parties principales :

- 'A - Construction proprement dite' ;
- 'B - Suggestions d'adaptation du site' ;
- 'C - Equipements spécialisés propres à la construction'.

Chaque partie comporte des '*Fonctions*' de base, à l'intérieur desquels vous pouvez ajouter et modifier des '*Sous fonctions*' et ensuite des '*Ouvrages*'. Les ouvrages vont contenir les articles des différents lots nécessaires au chiffrage de l'élément que vous allez dessiner dans **Allplan**.

La structure de ces '*Fonctions*', '*Sous fonctions*' et '*Ouvrages*' est fournie, ainsi que des compositions types d'articles. Vous pouvez exploiter directement ces ouvrages et modifier ceux que vous souhaitez pour les adapter à votre attente.

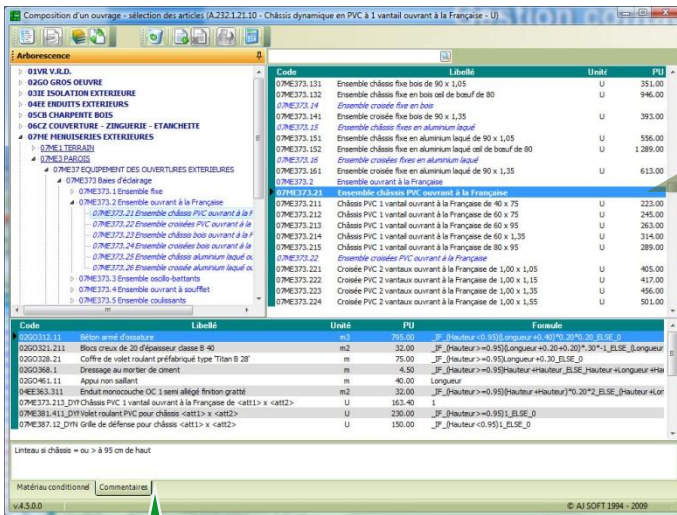
La bibliothèque d'articles

Allmétré AJS intègre une bibliothèque d'articles : la bible '*Pavillons*' ou exploite automatiquement les bibliothèques d'articles que vous utilisez dans les logiciels **CAP** ou **DescWord**.

Gestion de la bible d'articles

Code	Libellé	Unité	PU
01VR	TERRAIN		
01VR11	PREPARATION DU TERRAIN		
01VR11.1	Débroussaillages	m2	1.05
01VR11.1.1	Préparation du terrain	m2	2.00
01VR11.2	Mise à nu du terrain		
01VR11.2.1	Travaux forestiers		
01VR11.2.1.1	Abattage	U	300.00
01VR11.2.1.2	Abattage arbres		
01VR11.5	Désinfection de terrains		
01VR11.5.1	Désinfection des plates-formes de décapage	m2	3.00
01VR12	CONSTITUTION DES PLATES-FORMES		
01VR12.1	Décapages		
01VR12.1.1	Décapage de la terre végétale	m2	3.00
01VR12.2	Terrassements		
01VR12.2.1	Plates-formes en déblais		
01VR12.2.1.1	Déblais en terrain ordinaire	m3	15.00
01VR12.2.2	Plates-formes en remblais de tout venant de carrière	m3	27.00
01VR12.2.3	Constitution de plates-formes	m3	20.00
01VR12.3	Mouvements des terres		
01VR12.3.1	Remblais en tout venant de carrière	m3	11.00
01VR12.3.2	Remblais provenant des déblais	m3	5.30
01VR12.5	Finition de la forme		
01VR12.5.3	Epannage et réglage de terre végétale	m2	3.00
01VR16	RESEAUX ORGANIQUES		
01VR16.1	Eaux pluviales		
01VR16.1.1	Tranchée		
01VR16.1.1.1	Tranchée réseau eaux pluviales	m	12.00
01VR16.1.2	Bridage des fouilles	m2	40.40
01VR16.2	Canalisations		
01VR16.2.1	Canalisations EP en PVC-U		
01VR16.2.1.3	Canalisations EP en PVC-U de DN 110	m	10.00
01VR16.2.1.4	Canalisations EP en PVC-U de DN 125	m	12.00
01VR16.2.1.5	Canalisations EP en PVC-U de DN 160	m	17.40

v.4.5.0.0 © AJSOFT 1994 - 2009

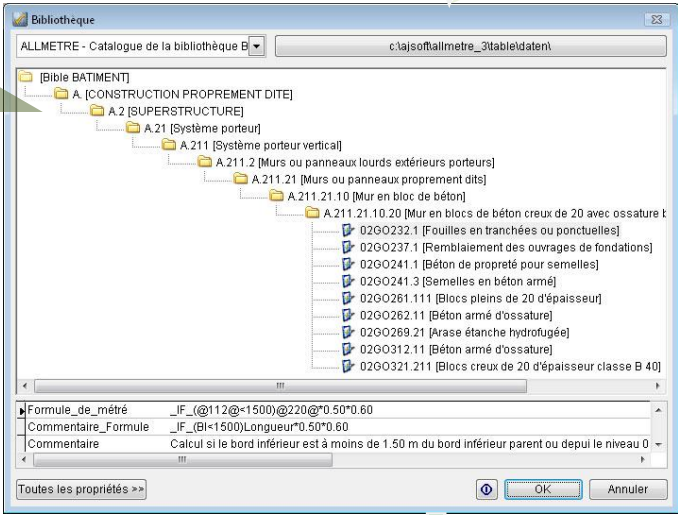


Dans Allmétré AJS vous gérez la composition des articles fournis en standard ou provenant de DescWord ou CAP attachés à l'ouvrage dessiné.

Dans Allplan vous dessinez les ouvrages gérés par Allmétré AJS.

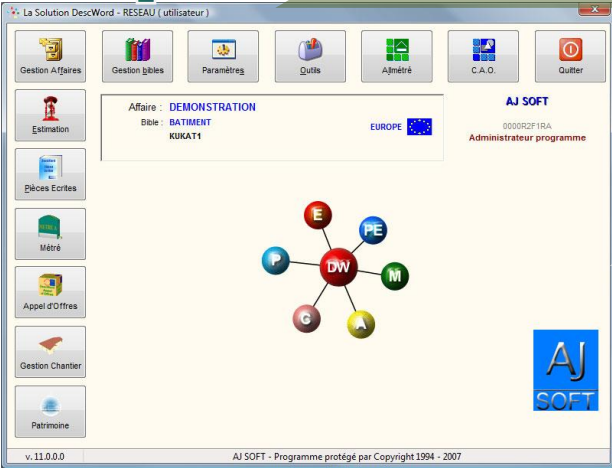
Dans Allplan en cliquant sur une propriété d'ouvrage vous visualisez l'ensemble des articles associés à l'ouvrage.

Les bibliothèques d'articles de DescWord et de CAP sont transférées dans Allmétré AJS pour être associées aux ouvrages d'Allmétré AJS.



- DescWord : logiciel pour la Maîtrise d'œuvre ;
- CAP : logiciel pour les Constructeurs de Maisons Individuelles.

Les quantités des articles calculées par Allplan sont transférées et exploitées dans Allmétré AJS ou CAP ou DescWord.



30, rue René Coty
ZI Acti-Sud
85 000 La Roche Sur Yon
FRANCE
Tel. +33 (0) 251 62 26 25
Fax +33 (0) 251 62 26 43

E-mail : contact@ajsoft.fr
Internet : www.ajsoft.fr